

## MASCHERA INTERA

Modello: **PANAREA** Cod. 7000

**PANAREA** è una maschera intera a pressione negativa di taglia universale conforme alla norma Europea EN 136:1998, in accordo alla Direttiva 89/686/CEE, costituita da:

- Facciale esterno in morbido **Silicone**, particolarmente delicato sulla pelle rimane estremamente flessibile alle alte e basse temperature assicurando una tenuta perfettamente ermetica e risultando molto confortevole su qualsiasi forma di viso.
- Schermo panoramico in Policarbonato con trattamento antigraffio all'esterno e sistema antiappannamento all'interno, privo di distorsioni, la sua particolare angolazione di 180 ° garantisce un ampio campo visivo con vista panoramica sia laterale che verso il basso. Il Policarbonato con cui è costruita e lo spessore di 2.2 mm le garantiscono un'alta resistenza agli urti.
- Gruppo valvolare che riunisce in un solo corpo il raccordo filettato EN 148-1, la valvola di espirazione, il dispositivo fonico, la guarnizione porta valvola e la valvola di inspirazione.
- Mascherina interna in Silicone anallergico.
- Testiera a cinque bracci in gomma EPDM

La maschera può essere utilizzata con filtri dotati dello stesso raccordo filettato EN148-1 ed in particolare **EURFILTER** serie 7000

La posizione e l'inclinazione del raccordo filettato è stata studiata in modo che quando si avvita il filtro, questo non interferisce sul campo visivo ed il peso dello stesso è ripartito in modo più ergonomico.

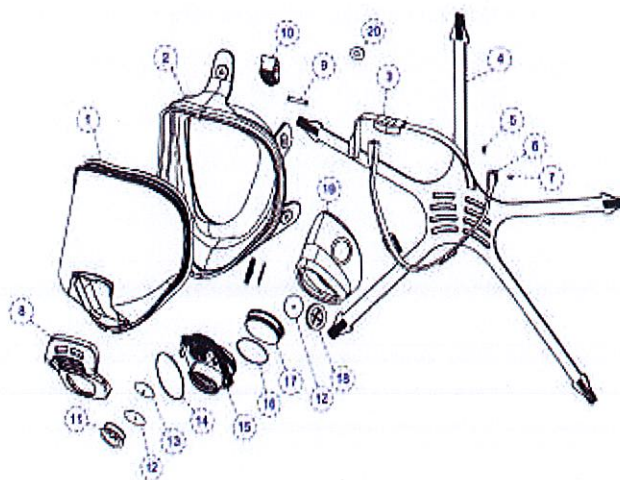
La Maschera intera **PANAREA** è idonea per la protezione da polveri sottili altamente nocive, da gas e vapori organici, inorganici, acidi e combinazioni di gas e polveri.

Il suo utilizzo trova impiego nell'Industria chimica, trattamenti intensivi con fitofarmaci, protezione dai fumi da Incendio Boschivo, trattamento e smaltimento di amianto e materiali contaminati da radionuclidi, per squadre di pronto intervento, come i vigili del fuoco, polizia, ecc



### ESPLOSO COMPONENTI

N	DESCRIZIONE	CODICE	N	DESCRIZIONE	CODICE
1	VISORE	EQ2014	11	PORTAVALVOLA GRUPPO CENTRALE	EQ2018
			12	VALVOLA INSPIRAZIONE	EQ2006
3	FASCETTA TENUTA SUPERIORE	EQ2022	13	VALVOLA ESPIRAZIONE	EQ2004
4	BARDATURA	EQ2025	14	O-RING 177	EQ2017OR
5	VITE M4x20	EQ2026	15	GRUPPO CENTRALE	EQ2017
6	FASCETTA TENUTA INFERIORE	EQ2023	16	O-RING 3157	EQ2021OR
7	DADO M4	EQ2027	17	TAPPO MEMBRANA FONICA	EQ2021
8	SCUDO GRUPPO CENTRALE	EQ2024	18	PORTAVALVOLA ORONASALE	EQ2020
9	RULLINO	EQ2016A	19	ORONASALE	EQ2019
10	FIBBIA	EQ2016	20	PERNO FIBBIA	EQ2016 B



## MASCHERA INTERA

Modello: **PANAREA** Cod. 7000

**Peso.** 700 g circa

### Resistenza respiratoria

Flusso di prova	Inspirazione (mbar)		Espirazione (mbar)	
	Max Norma	Misurata	Norma	Misurata
25 cicli/min X 2 l/ciclo	2.5	1.2	3.0	1.8
30 l/min	0.5	0.12		
95 l/min	1.5	0.55		

**Perdita di tenuta verso l'interno.** minore del 0,0012%.

**Immagazzinamento.** Immagazzinare a temperature comprese tra -20 e +50 °C e con umidità relativa inferiore a 80%.


### Scadenza.

La maschera, immagazzinata secondo i criteri sopra descritti e nella confezione originale, ha una data di scadenza di circa 10 anni dalla data di produzione. Tale data di scadenza è stampata sull'etichetta applicata sulla confezione.

### Limitazioni all'uso.

I dispositivi a filtro non possono essere utilizzati in ambienti con concentrazione d'ossigeno inferiore al 17% in volume. La maschera non può essere utilizzata con autorespiratori a sovrappressione e con dispositivi non dotati dello stesso raccordo EN 148-1.

**Classificazione:** Maschera intera di classe 3 secondo la norma **EN 136:1998** e conforme alla direttiva **89/686/CEE (DPI)**

Marcatura  **0426**

**Attestato di Certificazione CE** emesso da Italcert n° PPE060AT1484

### Confezionamento

La maschera è confezionata in scatola singola di cartone avente le dimensioni 195x195x230 mm. Le maschere vengono vendute in scatole multiple da 12 pezzi aventi le dimensioni 590x390x480 mm.

Per ulteriori informazioni consultare le note informative nella confezione del prodotto.

*NOTA: Milla S.r.l. non si assume alcuna responsabilità per eventuali ed involontari errori e si riserva la facoltà di variare in qualsiasi momento materiale e caratteristiche tecniche senza obbligo di preavviso.*